

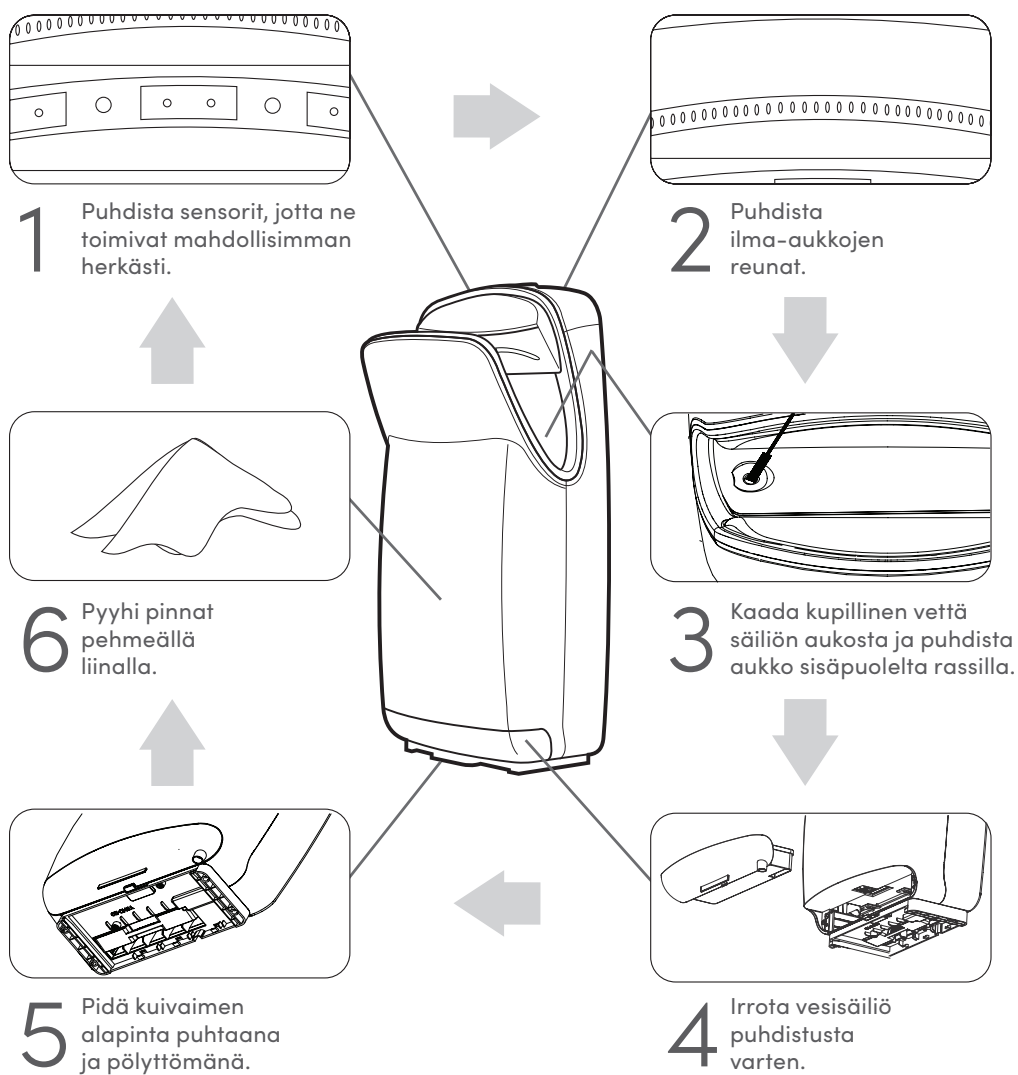


novosan

Novosan Executive3- käsienkuivaaja

OHJEET PÄIVITTÄISSIIVOUKSEEN

- Laita kuivain pois päältä ennen siivousta.
- Älä koskaan suihkuta vettä laitteen päälle.
- Tee siivous päivittäin pehmeällä liinalla ja pesuaineella, joka ei kuluta tai syövytä laitetta.
- Siivouksen laiminlyöminen voi aiheuttaa vikoja tai vahingoittaa kuivainta.



Novosan Oy

asiakaspalvelu@novosan.fi p. 09-478 922 31 myynti@novosan.fi p. 09- 425 770 20


www.novosan.fi




novosan

YLEISIMMÄT ONGELMAT JA RATKAISUT



- 1** ONGELMA: Käsienkuivaajassa ei pala valot, eikä se käynnisty.
RATKAISU: Tarkista onko kuivaajan virta päällä.
Tarkasta myös kiinteistön sulakkeet.
- 2** ONGELMA: Käsienkuivaaja puhaltaa jatkuvasti.
RATKAISU: Sensoriongelma.
Puhdista kuivaajan sensorit huolellisesti.
- 3** ONGELMA: Exe3-kuivaaja haisee palaneelta.
RATKAISU: Hielet lopussa/kärähtäneet.
[Kuivaajan voi toimittaa meille huoltoon.](#)
Postin palautustunnus: 626745.
Toimitusosoite: Novosan Oy, Tikkurikuja 1, 00750 Helsinki.
Veloitamme korjauksen tuntityönä, sekä vaihdettavat osat..
- 4** ONGELMA: Käsienkuivaaja haisee.
RATKAISU: Tarkista että kuivaajan pinnat ovat puhtaat, tarkista että vedenkeräyssäiliö on puhdas, tarkista että vedenkeräysputki on paikoillaan.
- 5** ONGELMA: Kuivaajan "water full" -merkkivalo palaa.
RATKAISU: Tyhjennä, pese ja desinfioi vedenkeräyssäiliö.
 Tarkasta vedenkeräyssäiliön sisällä olevat sensorit ja tarvittaessa puhdista ne. Sensorit likaantuneina ilmoittaa vedenkeräyssäiliön olevan täynnä, vaikka säiliössä ei olisikaan vettä.
- 6** ONGELMA: Kuivaajan "HEPA"-merkkivalo palaa.
RATKAISU: Vaihda HEPA-suodatin.
[Suodattimia voit tilata asiakaspalvelustamme:](#)
09 478 922 31 asiakaspalvelu@novosan.fi


- 7** ONGELMA: Vesi jää laitteen pohjalle.
RATKAISU: Rassaa vedenkeräyskanava puhtaaksi sen puhdistukseen tarkoitettulla rassilla.

Novosan Oy

asiakaspalvelu@novosan.fi p. 09-478 922 31 myynti@novosan.fi p. 09- 425 770 20

www.novosan.fi