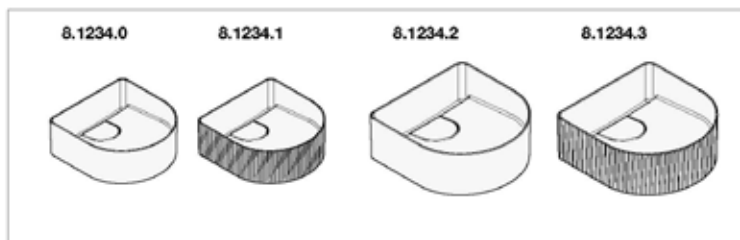


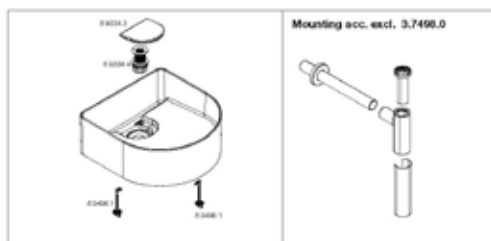


novosan

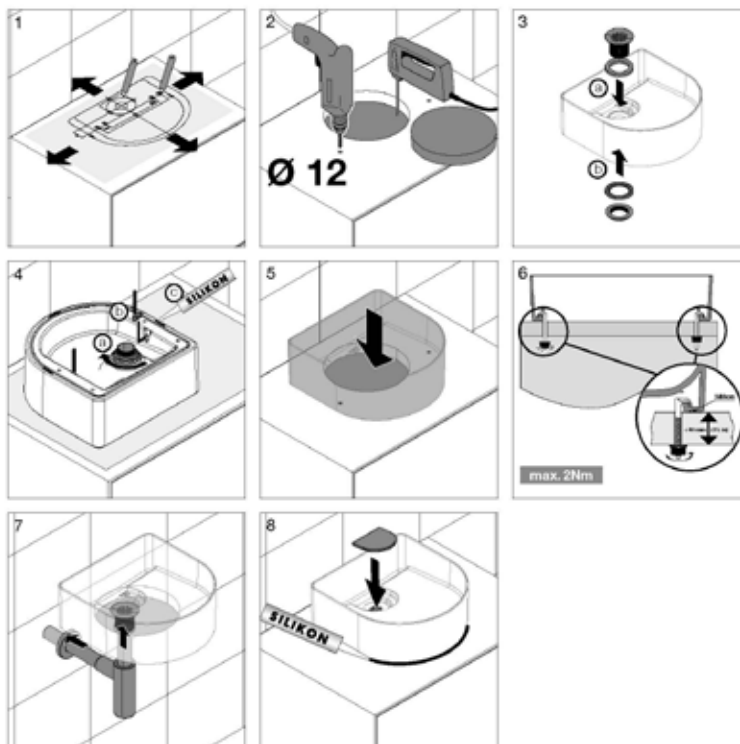
LAUFEN



Lieferumfang Contenu du colis Distrib. del pezzi Parts list Alcance del suministro	Toebehoren Rozsah dodávky Daju sorabas Zaklas dostawy Szilítási terjedelm	Комплектажи Список на деталях Lewingsomfang Lewingsomfatting	Lewransomfang Toimittokonsiutus 供货范围
--	---	---	--



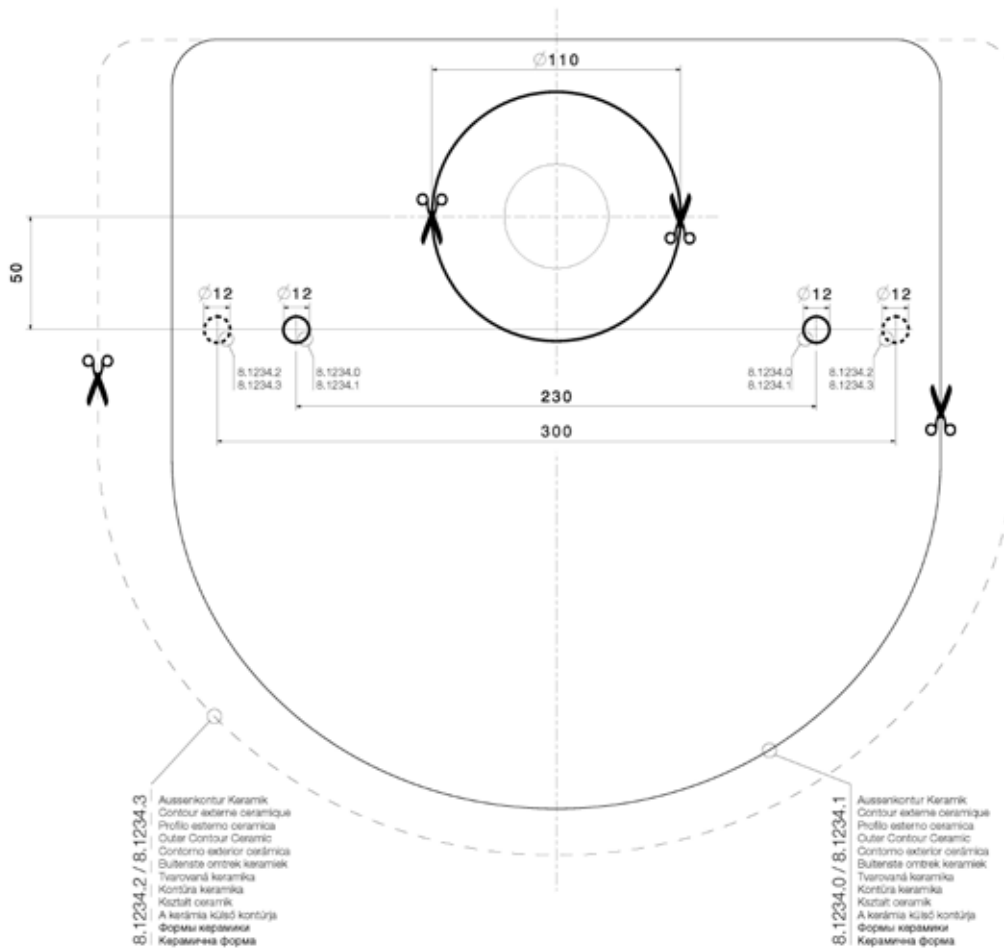
Montageblaß Exécution du montage Esecuzione del montaggio Assembly procedure	Proceso de montaje Montagewerklog Púúúú montáje Montavimo tvarka	Odplyw montazowy A szerelés menete Посоветовательность монтажа Протывание на монтажа	Montieringstrin Montieringprocedure Montieringbeskrivelse Asennuksen
---	---	---	---



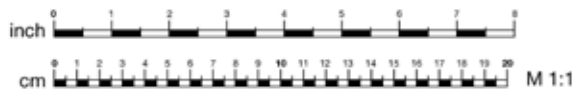
Novosan Oy
asiakaspalvelu@novosan.fi p. 09-478 922 31 myynti@novosan.fi p. 09- 425 770 20
www.novosan.fi



novosan



vorne - davanti - davanti - front - dălanse - voorzijde - předek
preko - przód - 403
передня часть - претња част



LAUFEN

Laufen Bathroom AG
Wahlonstrasse 40
CH-4242 Laufen, Switzerland
www.laufen.com



011719 8.0004.0 LCH

Novosan Oy
asiakaspalvelu@novosan.fi p. 09-478 922 31 myynti@novosan.fi p. 09- 425 770 20
www.novosan.fi